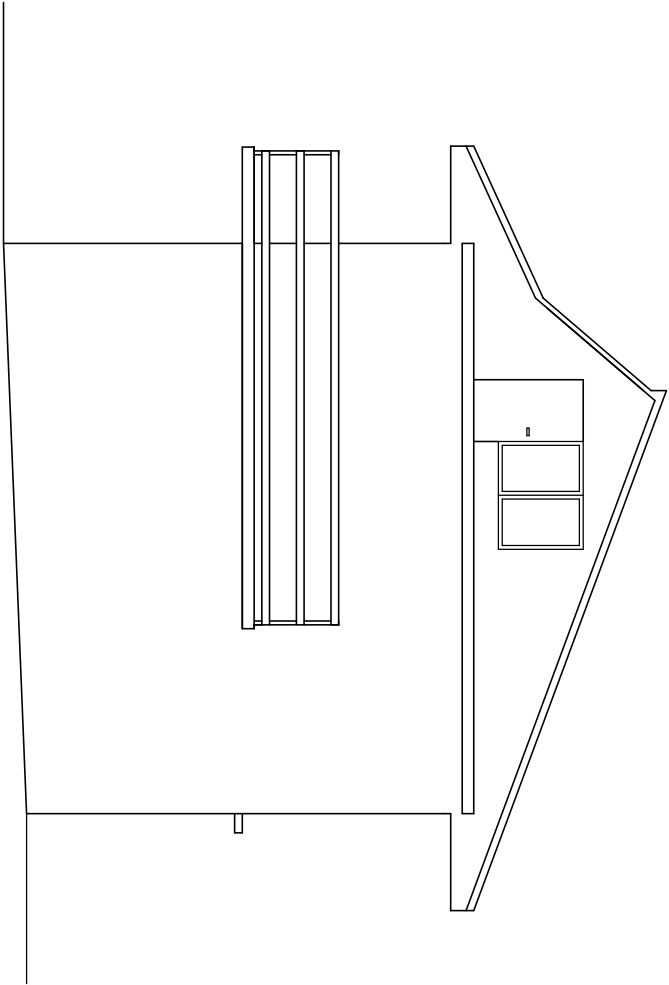
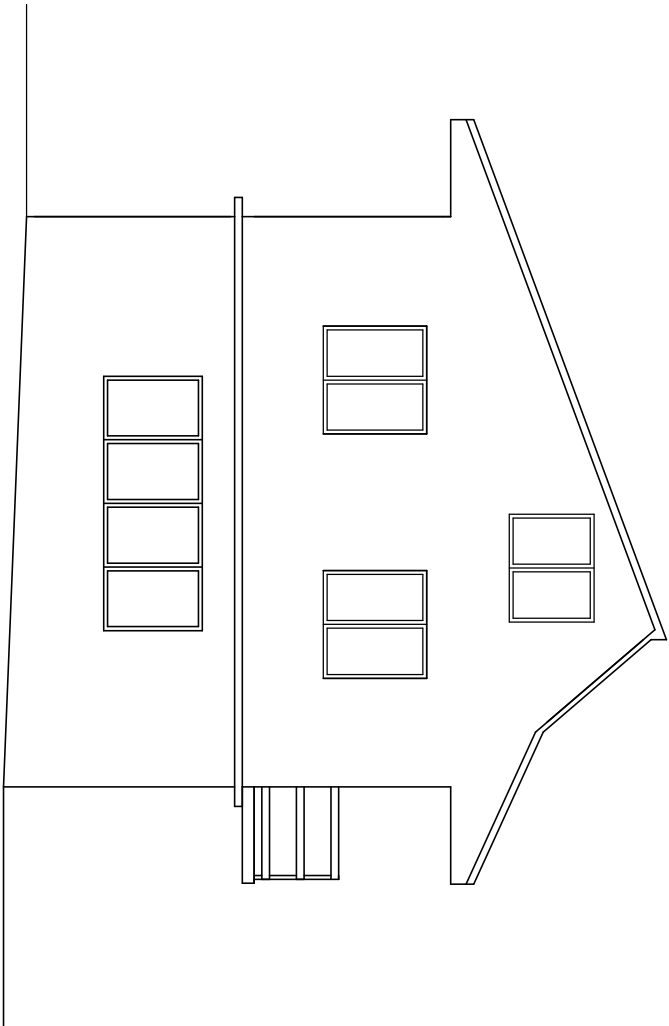


ELEWACJA WSCHODNIA



ELEWACJA ZACHODNIA



ZADANIE: Termomodernizacja budynku MGOSiR w Łopusznie					
ADRES: ul. Włoszczowska 40, 26-070 Łopuszno					
NAZWA RYSUNKU:	ELEWACJE WSCHODNIA I ZACHODNIA	STADIUM DOKUM.: P.A.-B.			
RYSUNKU: STAN ISTNIEJĄCY					
Opracował:	Specjalność, nr upr.	Podpis	Data	SKALA:	
Ewa Kosztowniak	Architektura KL-220/87		10.2024	1:100	
				Rys. nr:	1-3